

TRAME

Tra esplorazioni di ricerca e necessità di produzione



TRAME

Tra esplorazioni di ricerca e necessità di produzione

MARMOMAC - ARCHITECTURE AND DESIGN
EXHIBITIONS / EDUCATIONAL

UNIVERSITÀ "G. D'ANNUNZIO" CHIETI_PESCARA
Dd'A_DIPARTIMENTO DI ARCHITETTURA_Pescara
Corso di laurea Magistrale in Architettura_Corso di Design 1

in collaboration with
Tortuga, Sezione Lapidei di Confindustria Foggia

realizing companies
Helios Automazioni / Alessandro Parlante

providing companies
Felice Chirò Industria Marmi

Materials / processing
Pietra di Apricena, inforni tagliati a filo diamantato
lavorazioni a controllo numerico

project
TRAME
Tra esplorazioni di ricerca e necessità di produzione

scientific manager
Domenico Potenza
con: Massimo Russo

overall coordination
Gloria Bazzoni, Giulio Girasante, Valeria Marzano

students
B. Ambrosini_A. Avantageggiato_F. Bana_M. Carlucci_M.G. Catenaro_A. Cardinale_G. Carmosino_M.
Capozio_G. Ciampa_A. Coletta_G. De Camillis_F. De Fabritiis_R. Di Giovanni_D. Di Martino_A. Di
Matteo_V. Dimitri_P. Di Ruzza_F. Di Stefano_D. Donatelli_B. Edoardo_D. Elisii_L. Fappiano_S.
Gatto_A. Gianfelice_A. Goti_C. Iaconi_M.A. Liberato_M. Lombardi_A. Luce_F. R. Marino_F. Marsano_N.
Mazzocca_V. Montechiaro_A. Nanni_L. Onorato_L. Orsini_L. Paro_R.P. Perdonò_E. Proia_A.
Puglielli_F. Remigio_L. Rizzi_A. Rossi_R. Zuccarini



INDICE

tessiture_intrecci_superfici p. 7

superfici realizzate p. 8

lavori del corso

vibrazioni p. 10

equilibrium p. 11

la faglia p. 12

stillae p. 13

parametric spline p. 14

arterie p. 15

vertigo p. 16

shadowwaves p. 17

silhouette p. 18

more than layers p. 19

fragilità p. 20

medusa p. 21

metamorfosi p. 22

contraposition p. 23

sandbank p. 24

shadows and shape p. 25

floating stone p. 26

fossi(le)mani p. 27

drops like stone p. 28

fluttuy p. 29



tessiture_intrecci_superfici

Le trame sono il tema della esercitazione didattica scelta con gli studenti del Corso di Design 1 e l'azienda Tortuga. Trame intese non soltanto come un sistema articolato di tessiture ed intrecci capaci di generare superfici continue, ma anche come dispositivo materico per raccontare significati al di là della lavorazione stessa della pietra. Gravità, durabilità, atemporalità, simbolismo e tradizione, sostenibilità e riuso, luce e riflessione; sono alcuni dei concetti chiave che ciascuno dei lavori ha provato ad interpretare attraverso la trasformazione della superficie litica.

La pietra scelta è quella delle cave di Apricena, grandi massi informi cavati direttamente dalla terra, alla quale sembrano ancora appartenere. Le superfici aperte dei massi mostrano stratificazioni, sedimentazioni di storie nel tempo che non possiamo più vedere ma solo immaginare. La tecnologia della lavorazione a controllo numerico, ci aiuta ad interpretare il significato di quelle storie racchiuse nella pietra e custodite per milioni di anni. Storie che possono finalmente essere svelate agli uomini, nel momento in cui la pietra si trasforma in oggetti, architetture e paesaggi.



fossi(le)mani



metamorfosi



vertigo



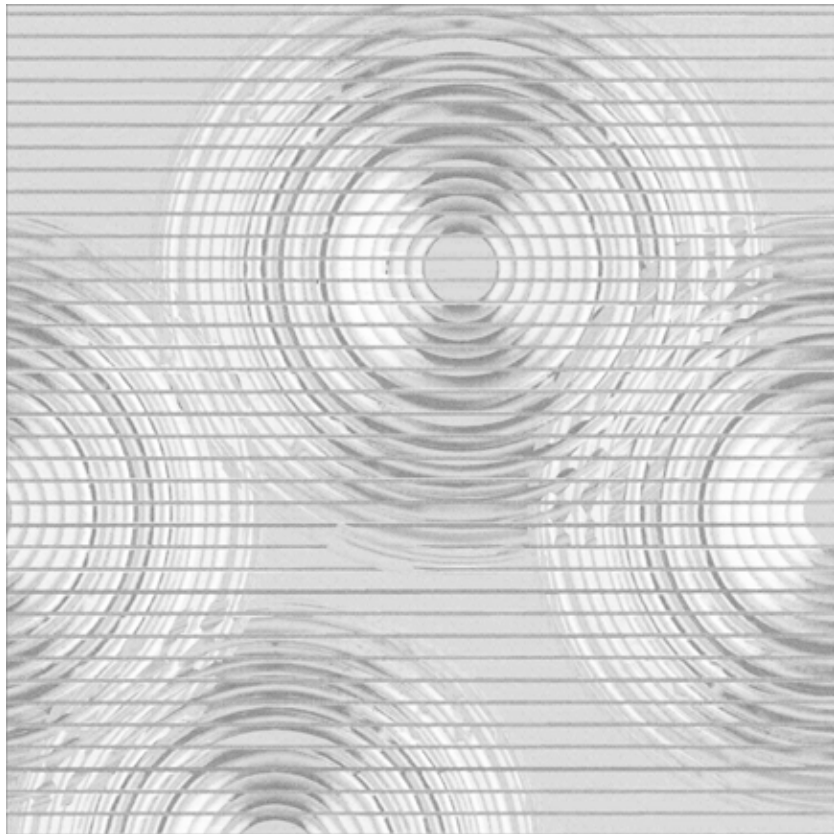
silhouette

fluttuy



VIBRAZIONI

Alessia Luce_Arianna Puglielli_Andrea Rossi



Le variazioni della superficie nel tempo e le vibrazione del corpo oscillano e si traducono in cerchi concentrici e tagli sonori che stimolano i sensi.

Geometrie artificiali e forme naturali, replicano il ciclo continuo delle trasformazioni dei luoghi, dei materiali e dello spazio.

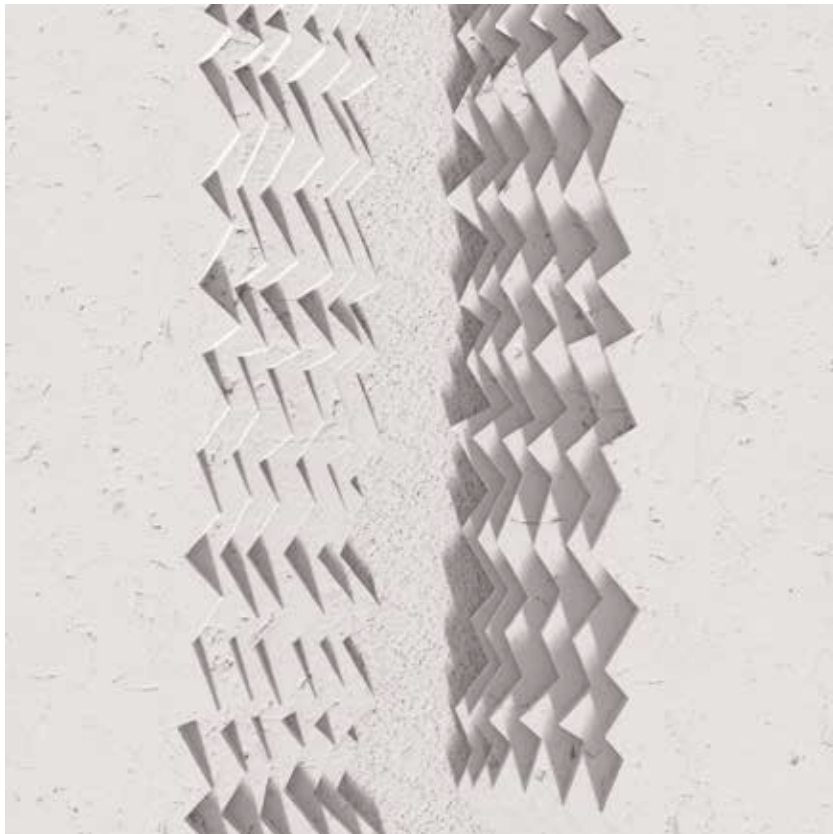


EQUILIBRIUM

Valentina Dimiri, Serena Gatto

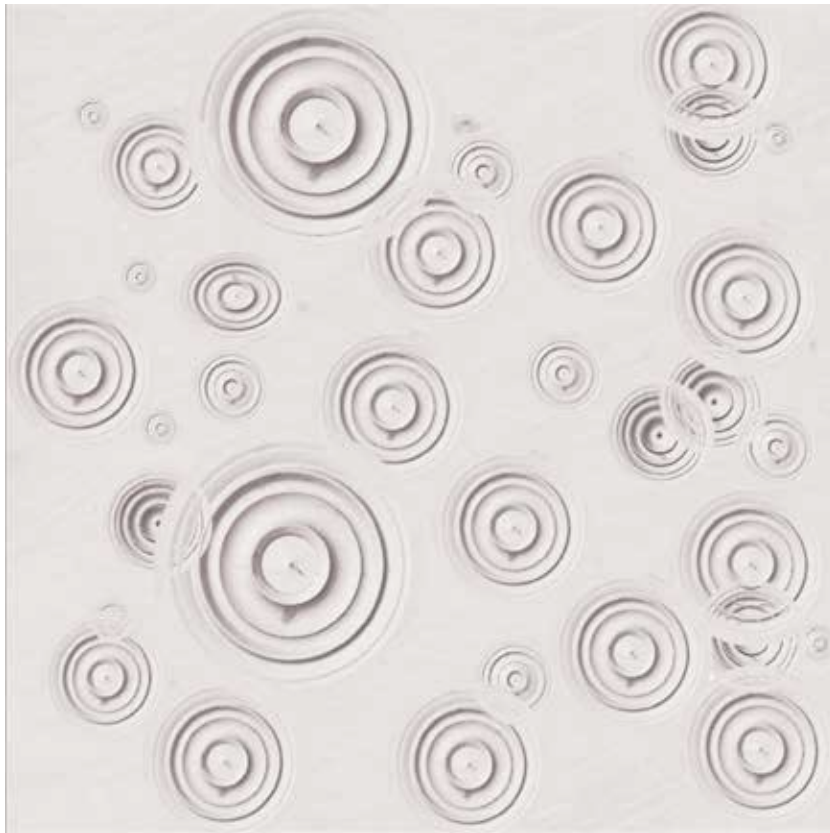
LA FAGLIA

Lorenzo Fappiano_Francesco Marsano_Valerio Montechiaro



La mutevolezza intrinseca al materiale segna, nelle sue stratificazioni, il trascorrere del tempo e delle sue modificazioni.

Le gocce sulla superficie compromettono la quiete e, nello stesso tempo, generano una nuova energia inattesa e mutevole.

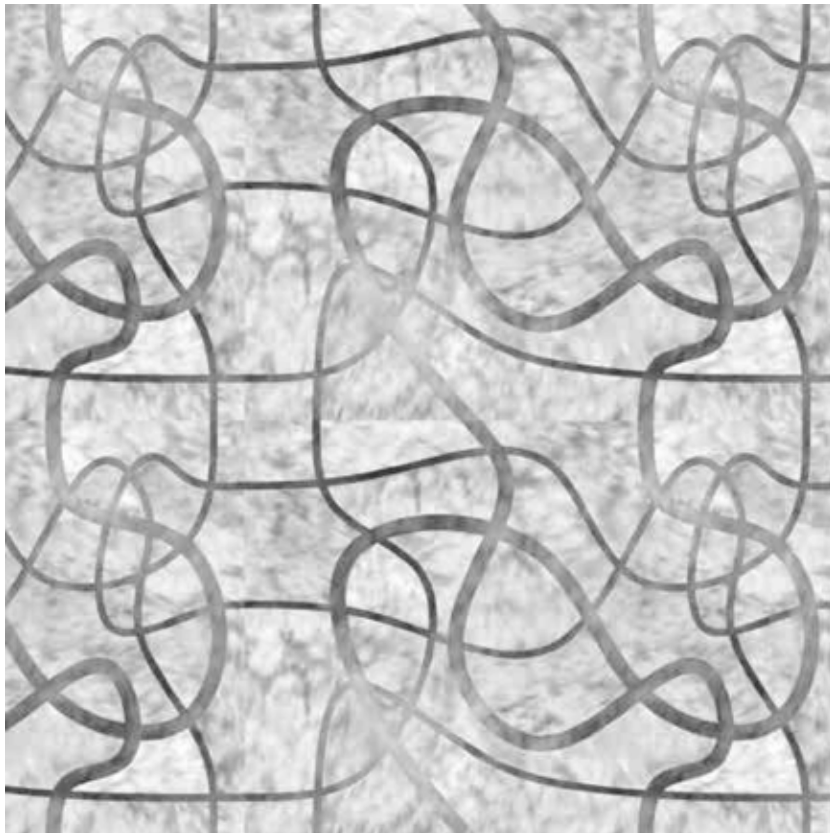


Giulia De Carnillis, Lorenza Onorato

STILLAE

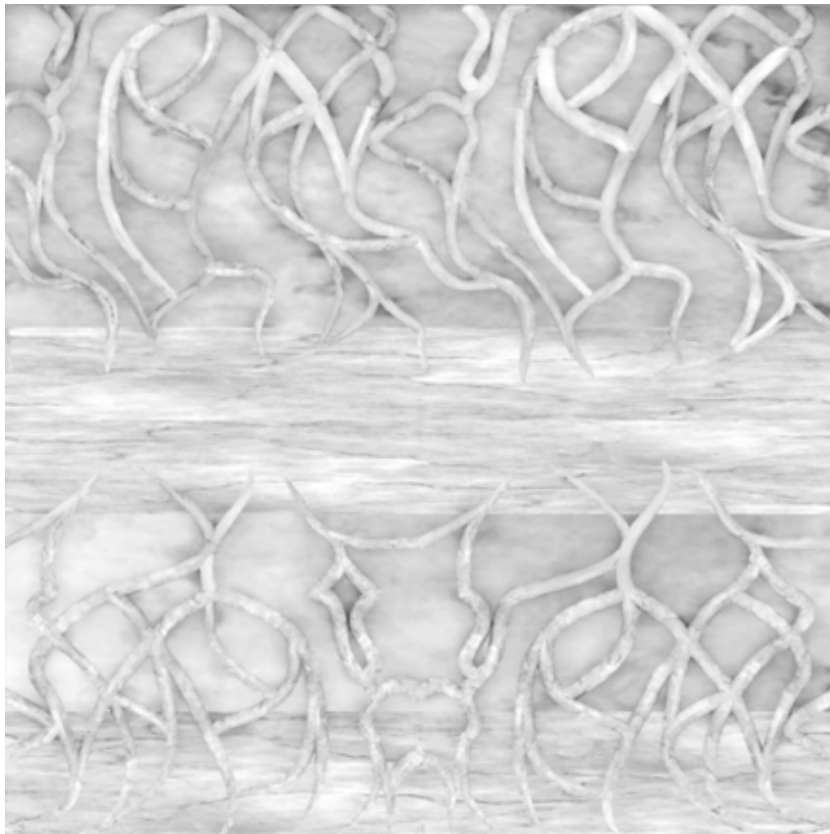
PARAMETRIC SPLINE

Gianmarco Carmosino_Andrea Goti



La trama, solo apparentemente casuale, è governata da una regola numerica, non del tutto celata e mai completamente svelata.

Arte e natura si fondono nelle geometrie intrecciate dello scorrere della vita, una linfa densa le attraversa in ogni suo filamento.



ARTERIE
Andrea Cardinale_Giulia Ciampa

Configurazioni naturali, apparentemente spontanee, denunciano nella loro composizione l'enigma che le ha generate.

VERTIGO

Francesca Remigio_Leonardo Rizzi



La geometria della luce si rivela nelle pieghe della sua stessa ombra, come nell'abbraccio di corpi opposti ma complementari.



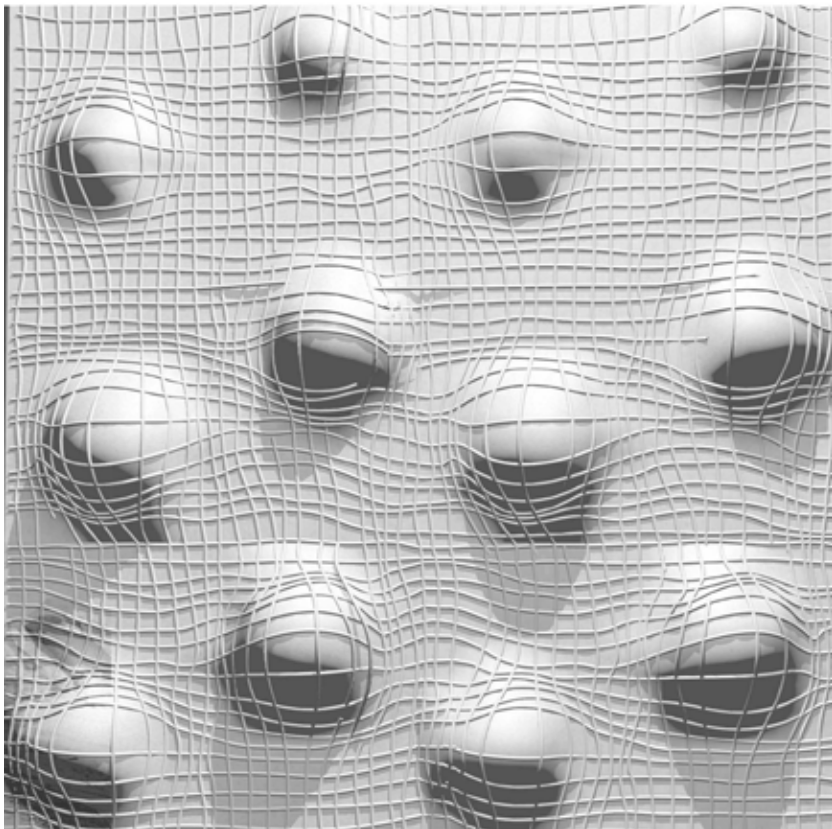
SHADOWAVES

Francesco Di Stefano_Nicola Mazzocca

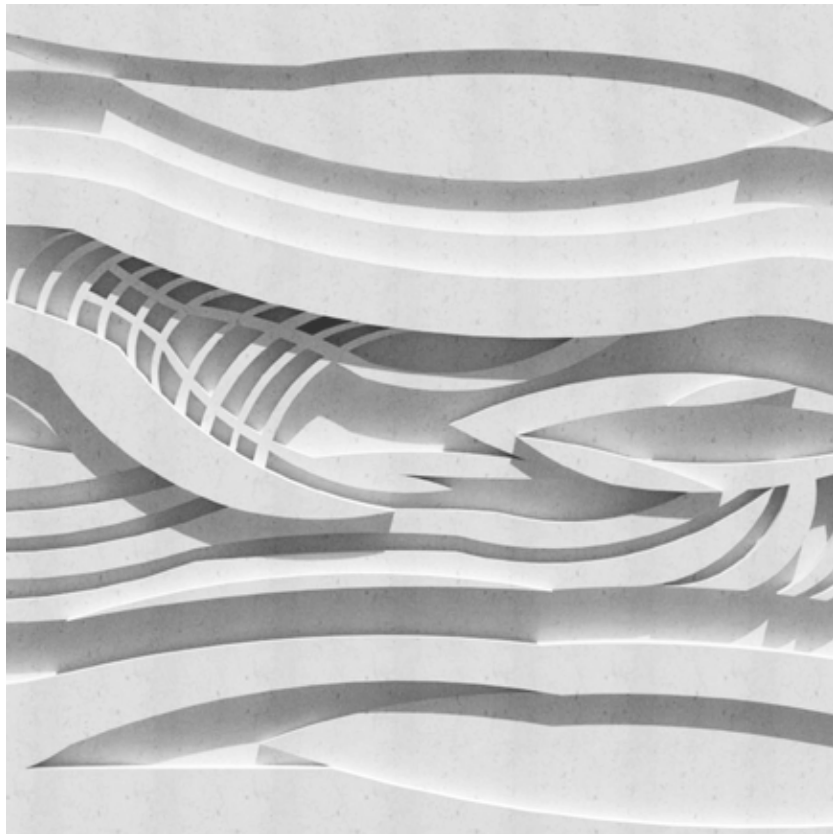
Variazioni momentanee di equilibrio; un moto ingenerato da masse che si muovono, pur conservando le proprie forme.

SILHOUETTE

Anna Di Matteo_Elisabetta Proia



Fossili, elementi organici e naturali restituiscono la dimensione del tempo e del suo trascorrere lento ed inesorabile.



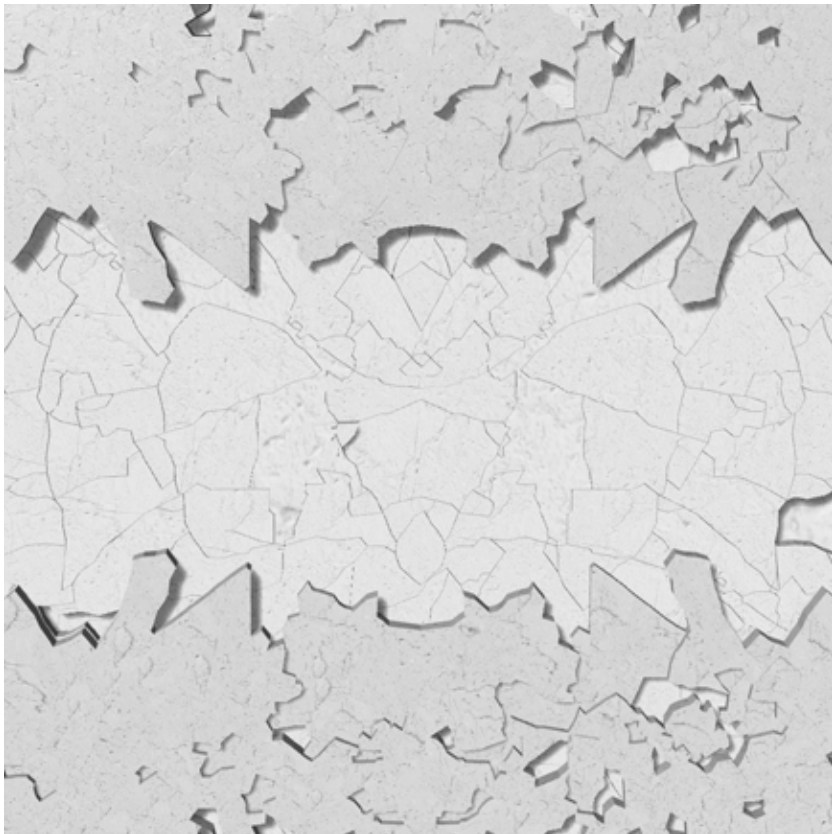
Mariantonietta Capozio, Chiara Iaconi

MORE THAN LAYERS

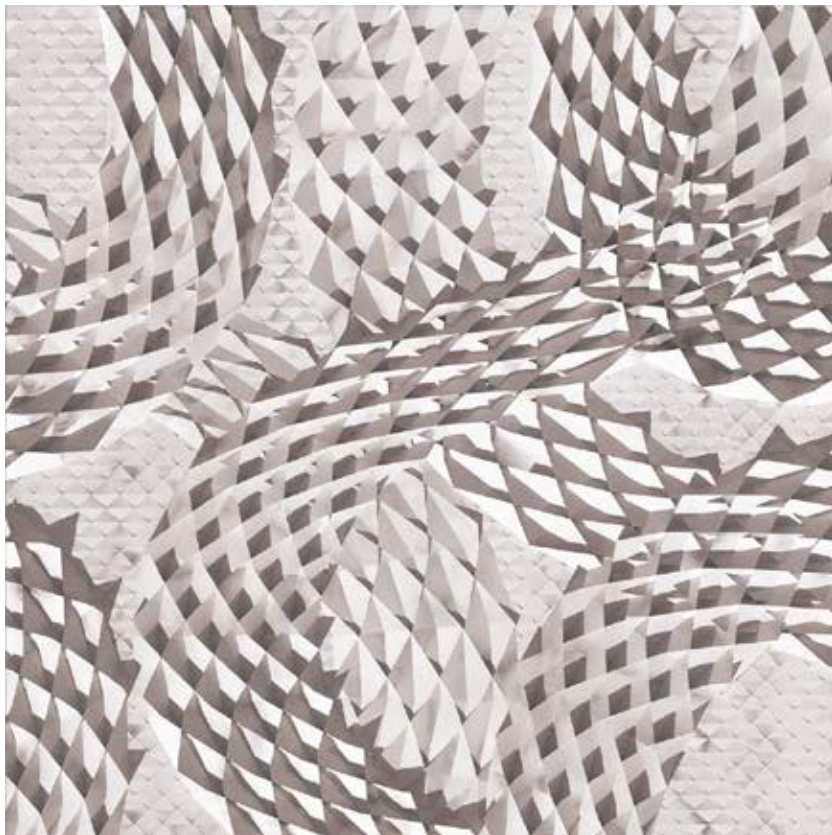
Scarti di lavorazione si ripropongono a costruire altre geometrie naturali, per la realizzazione di nuovi paesaggi artificiali.

FRAGILITÀ

Beatrice Ambrosini_Ludovica Paro



La mutevolezza delle trama organica produce, nelle sue sovrapposizioni, una distorsione della figura che le rappresenta.



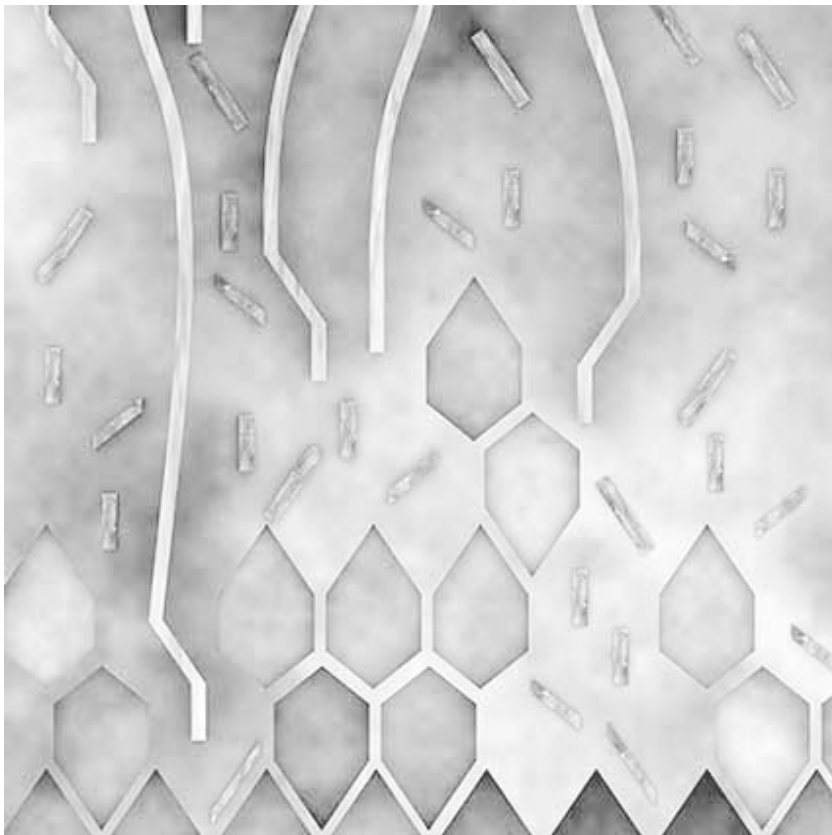
Davide Di Martino, Michael A. Liberati, Rubens Marino

MEDUSA

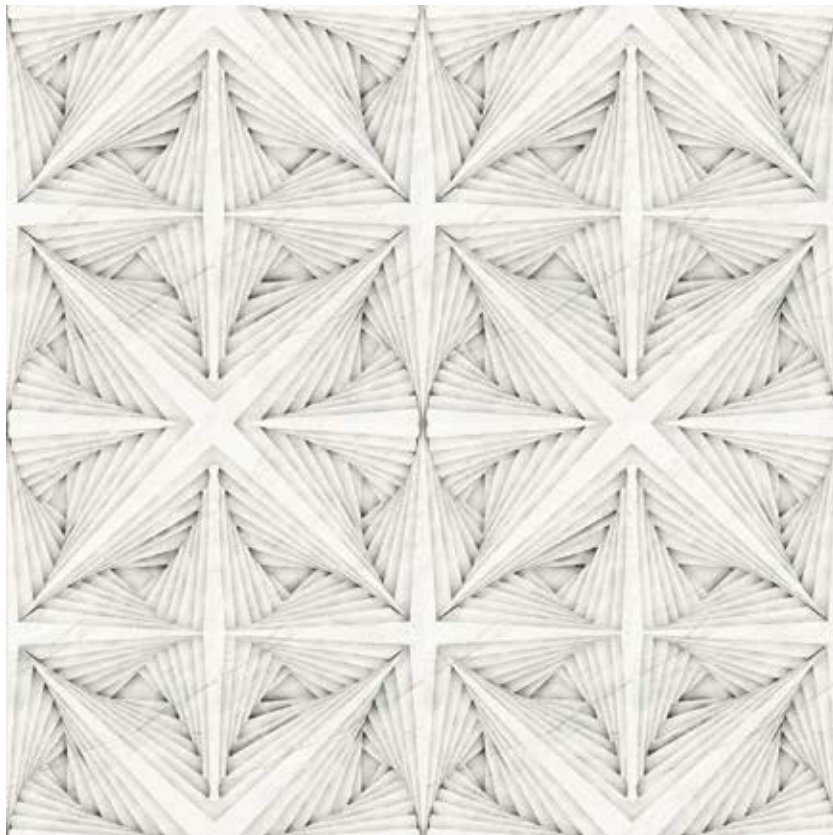
La natura sinuosa delle radici e l'artificio rigoroso delle geometrie del favo generano, nel loro incontro, una nuova figura armonica.

METAMORFOSI

Miriana Colucci_Martina Lombardi



I riflessi vibranti della luce e le forme nette della sua ombra raccontano, con raffinate geometrie, la dimensione di una nuova trama.

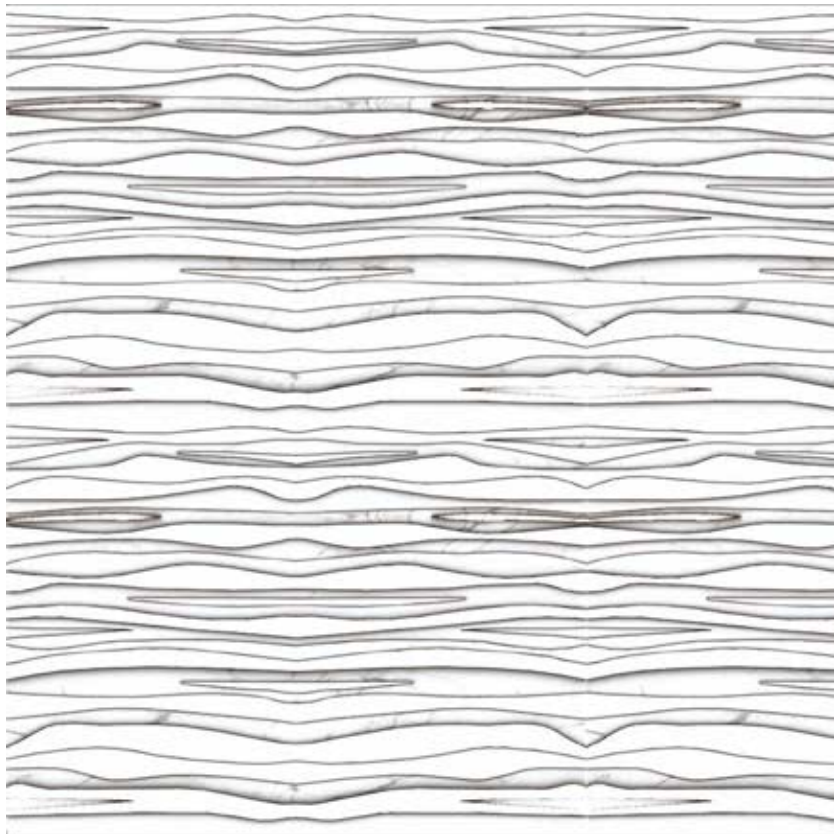


Maria Grazia Catenaro_Francesca De Fabritiis

CONTRAPPOSITION

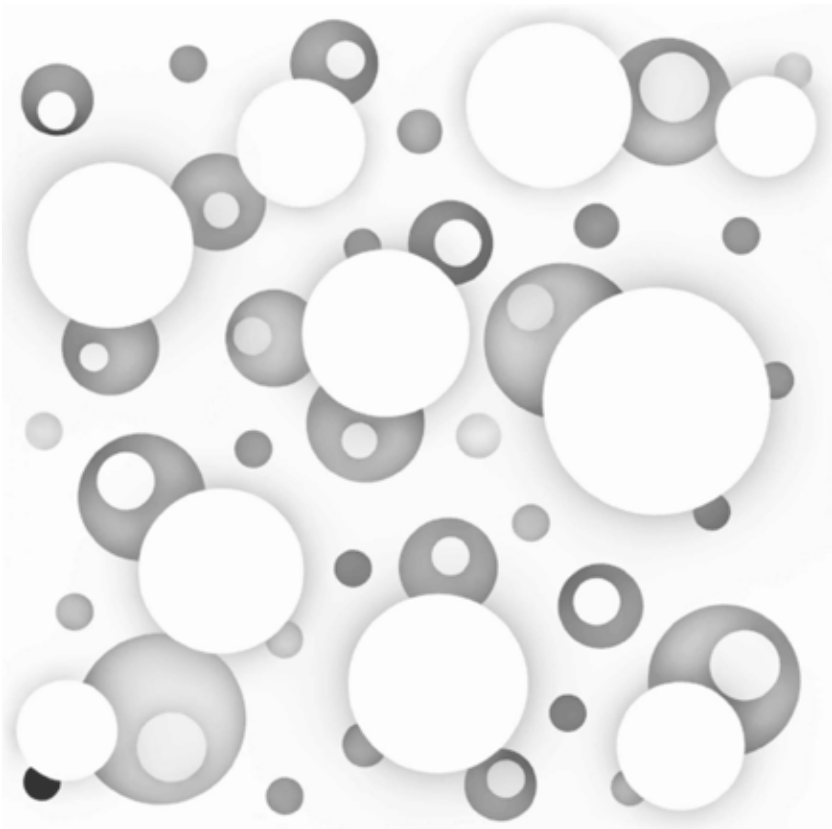
SANDBANK

Andrea Avantaggiato_Davide Donatelli_Rita Zuccarini



Materie, strati, sovrapposizioni, raccontano il principio continuo di una nuova storia che si rinnova al mutare delle sue diverse condizioni.

Gravità e leggerezza, rilievo e cavità, luce ed ombra si sovrappongono in una stratificazione di superfici e di profondità.



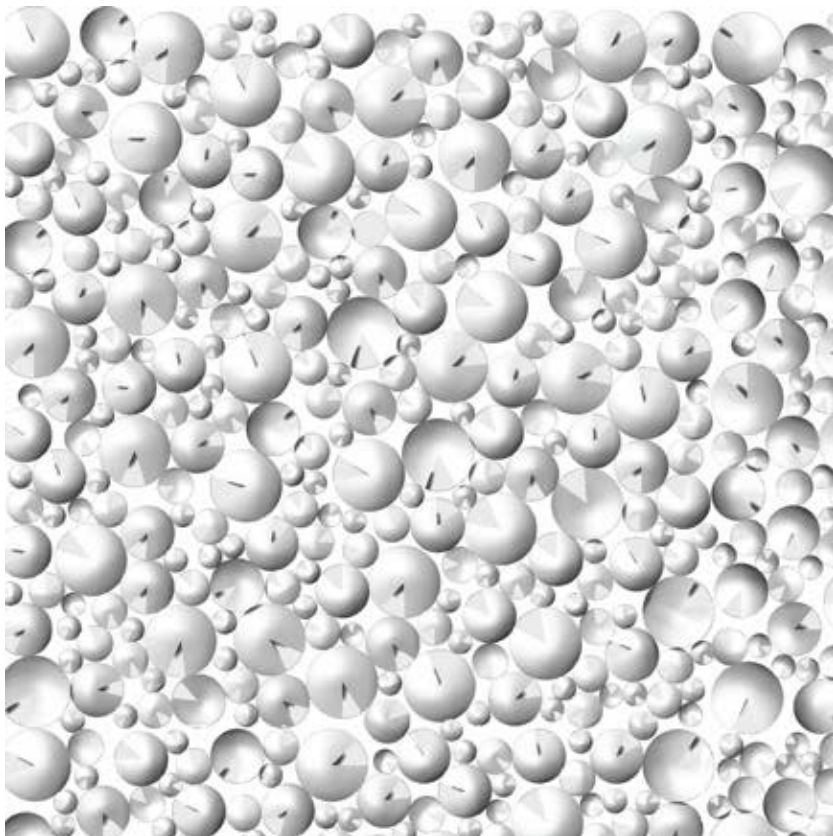
Roberto Di Giovanni_Andrea Gianfelice

SHADOWS AND SHAPES

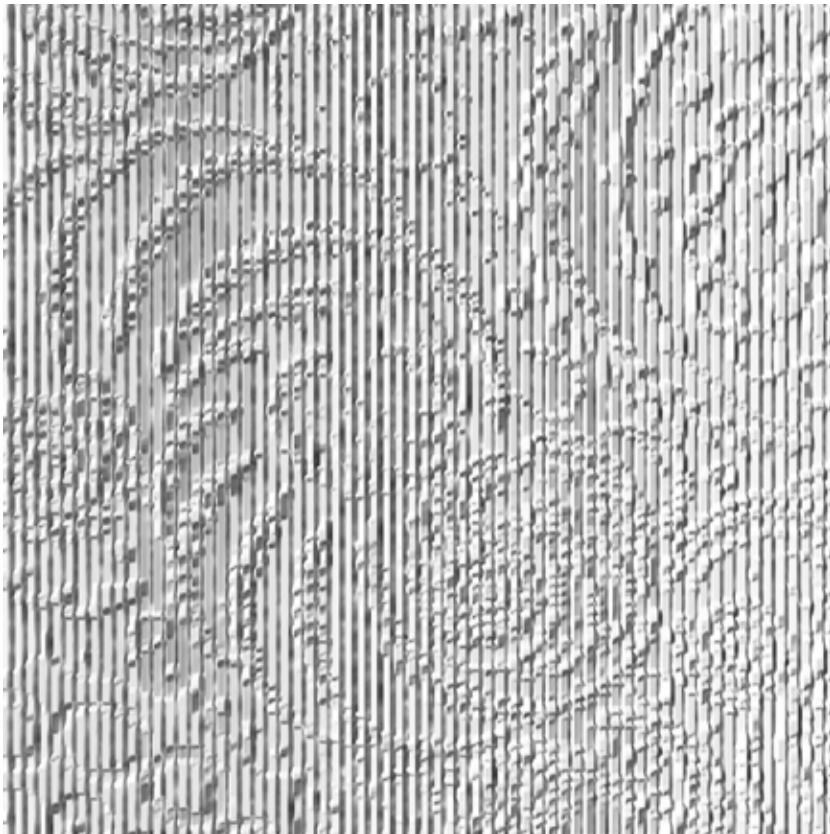
Forme naturali di diverse dimensioni cercano un nuovo equilibrio nel quale ogni singola figura si perde nel suo insieme.

FLOATING STONE

Desideria Elisi_Lorenza Orsini



L'integrazione tra figure archetipe e geometrie analitiche restituisce una dimensione rinnovata dei simboli e della tradizione.



FOSSI(LE)MANI

Anselmo Coletta, Angelica Nanni

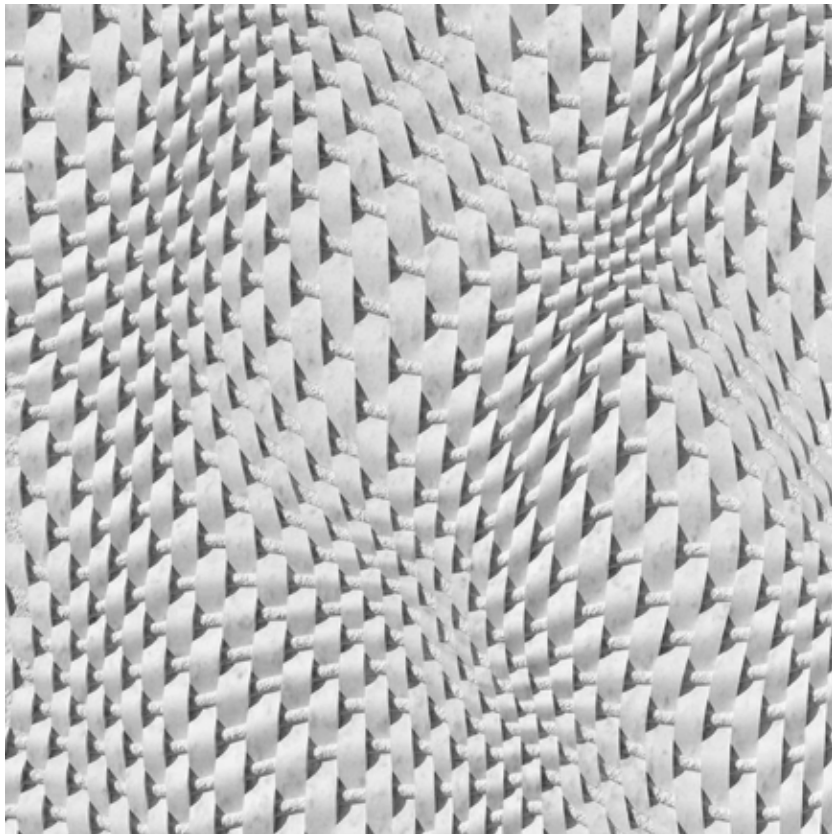
DROPS LIKE STONE

Edoardo Bruno_Paolo Di Ruzza



Il fluire lento e continuo del tempo, modella materiali e forme della natura in una geometria variabile priva di qualsiasi appartenenza.

Massa e gravità si intrecciano nelle vibrazioni di un tessuto che si muove, sinuoso, al soffio intangibile del vento.



Rosa Pia Perdonò, Francesco Bana

FLUTTUY

Finito di stampare presso la Tipografia LPgrafiche,
Pescara, Settembre 2019

Tutti i diritti di riproduzione, anche parziale del testo o
delle immagini, sono riservati.

© All rights reserved. Any reproduction, even partial, of
text or images.

